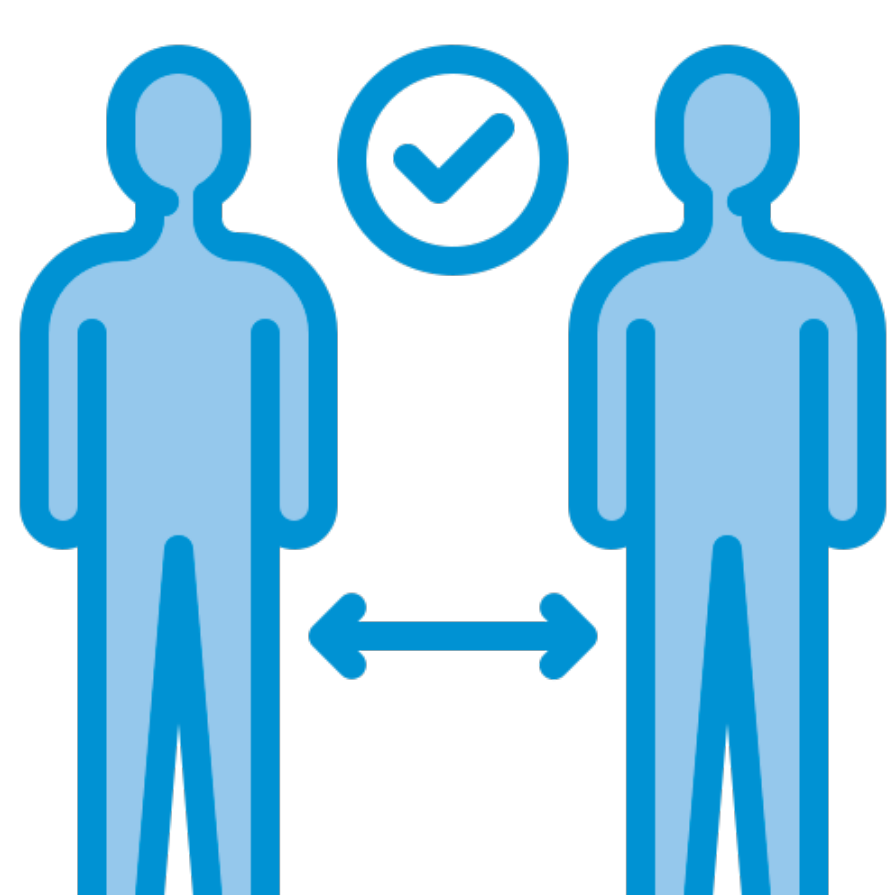




NEGOCIO



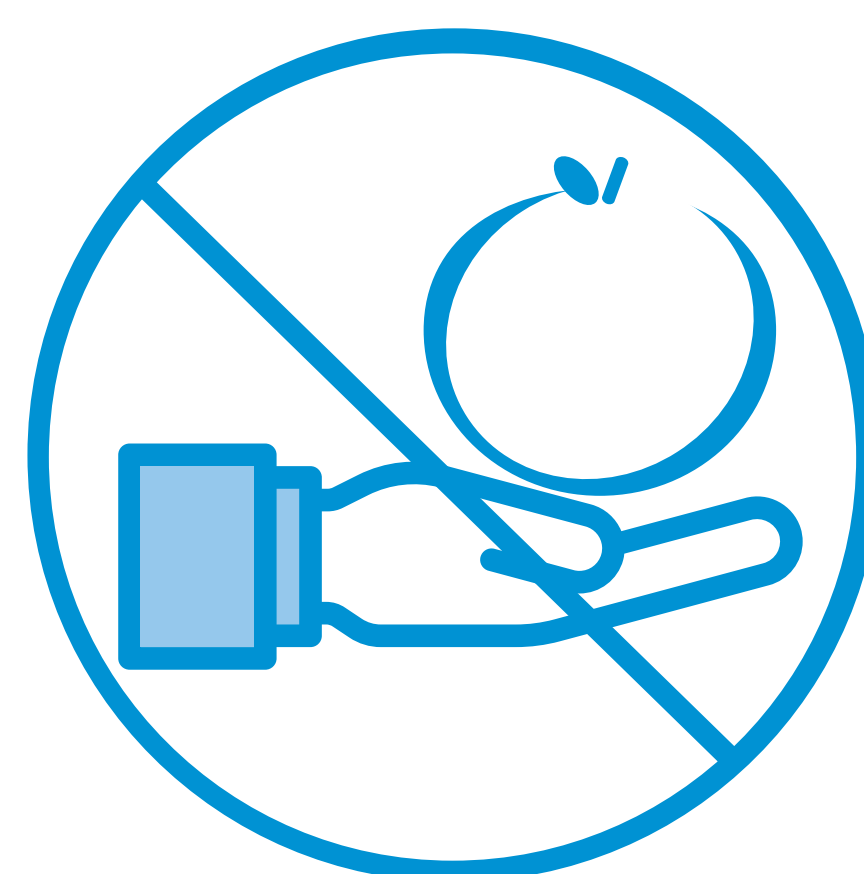
Colocar marcas en el piso para indicar distancia Mínima de dos metros entre las personas.



Establecer una sola entrada y una sola salida al mercado.



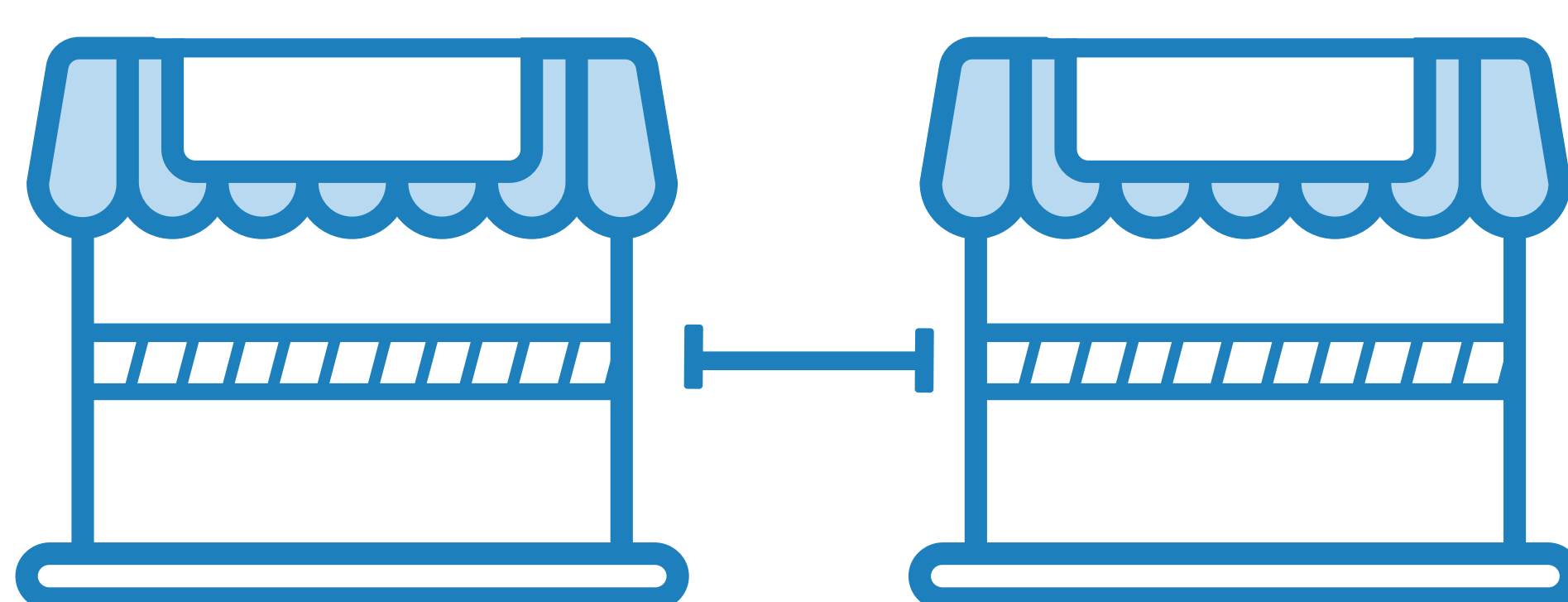
Disponer en la entrada dosificador de gel antibacterial



No hacer pruebas o muestreo de productos.



Limpiar y desinfectar las áreas determinadas de trabajo cada 30 minutos



Establecer vía de transito de 6 metros entre puestos y 2.5 metros entre los laterales



Los encargados de puesto deberán utilizar cubrebocas y de preferencia caretas.



El personal que cobra deberá utilizar guantes

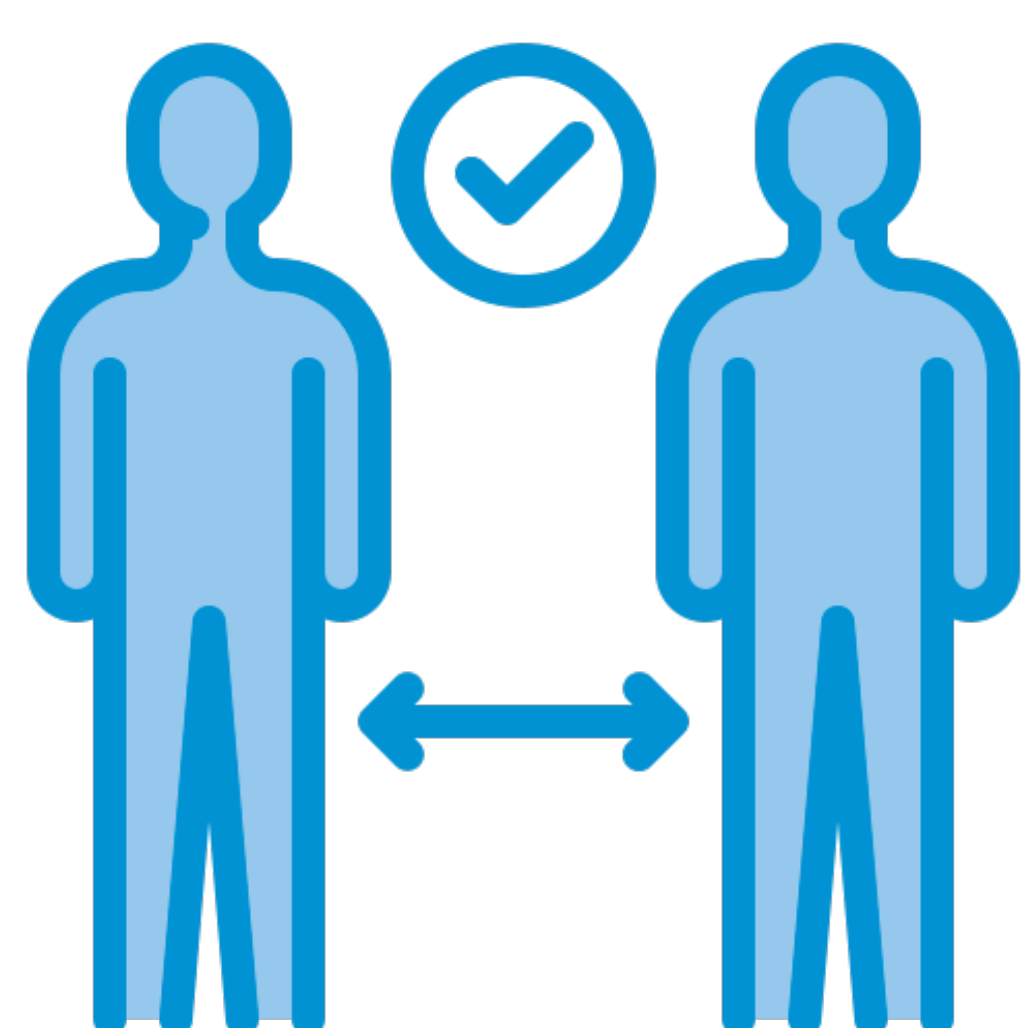


CHIHUAHUA
Juntos, una mejor ciudad
GOBIERNO MUNICIPAL 2018-2021

¡A jalar!
JUNTOS!
Plan de REACTIVACIÓN ECONÓMICA
del Municipio de Chihuahua



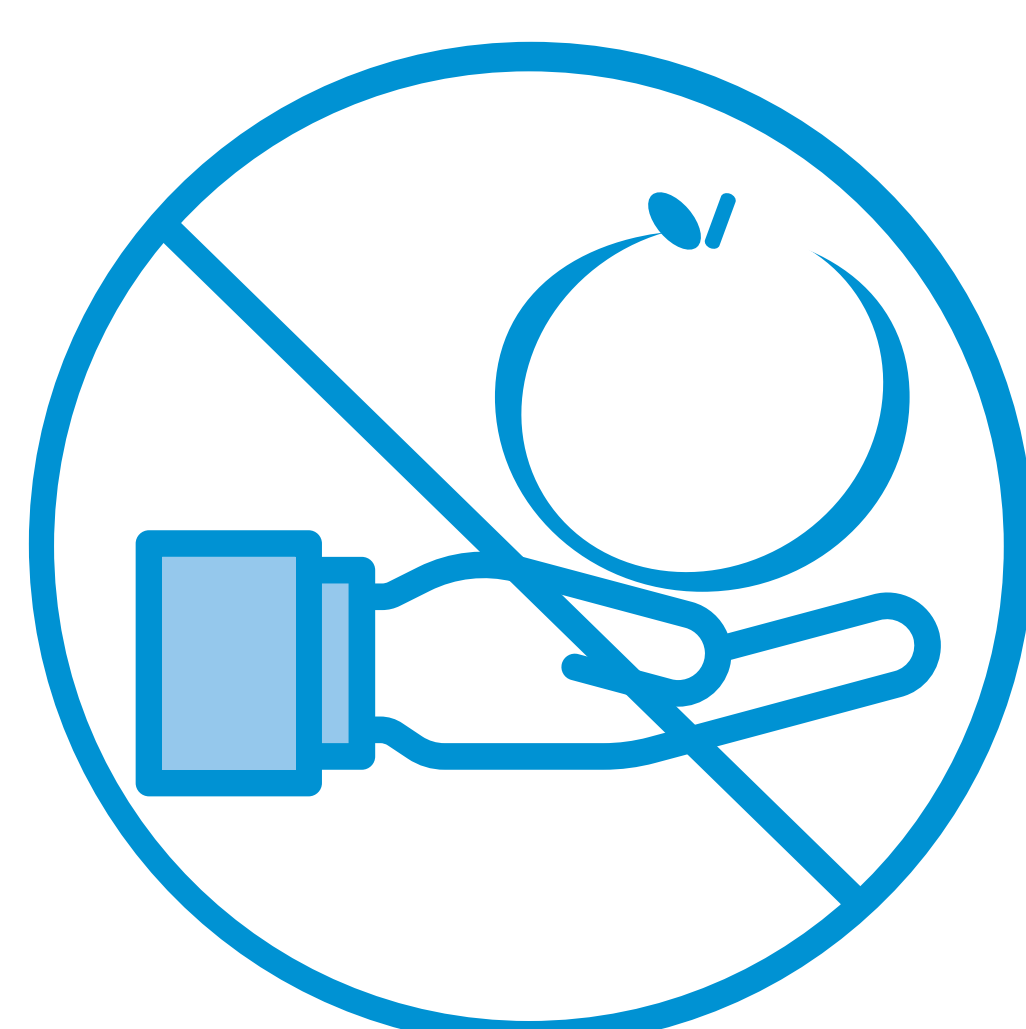
VISITANTE



Mantener una distancia mínima de 2m entre las personas.



Usa tu cubrebocas en todo momento y evita tocar tu cara.



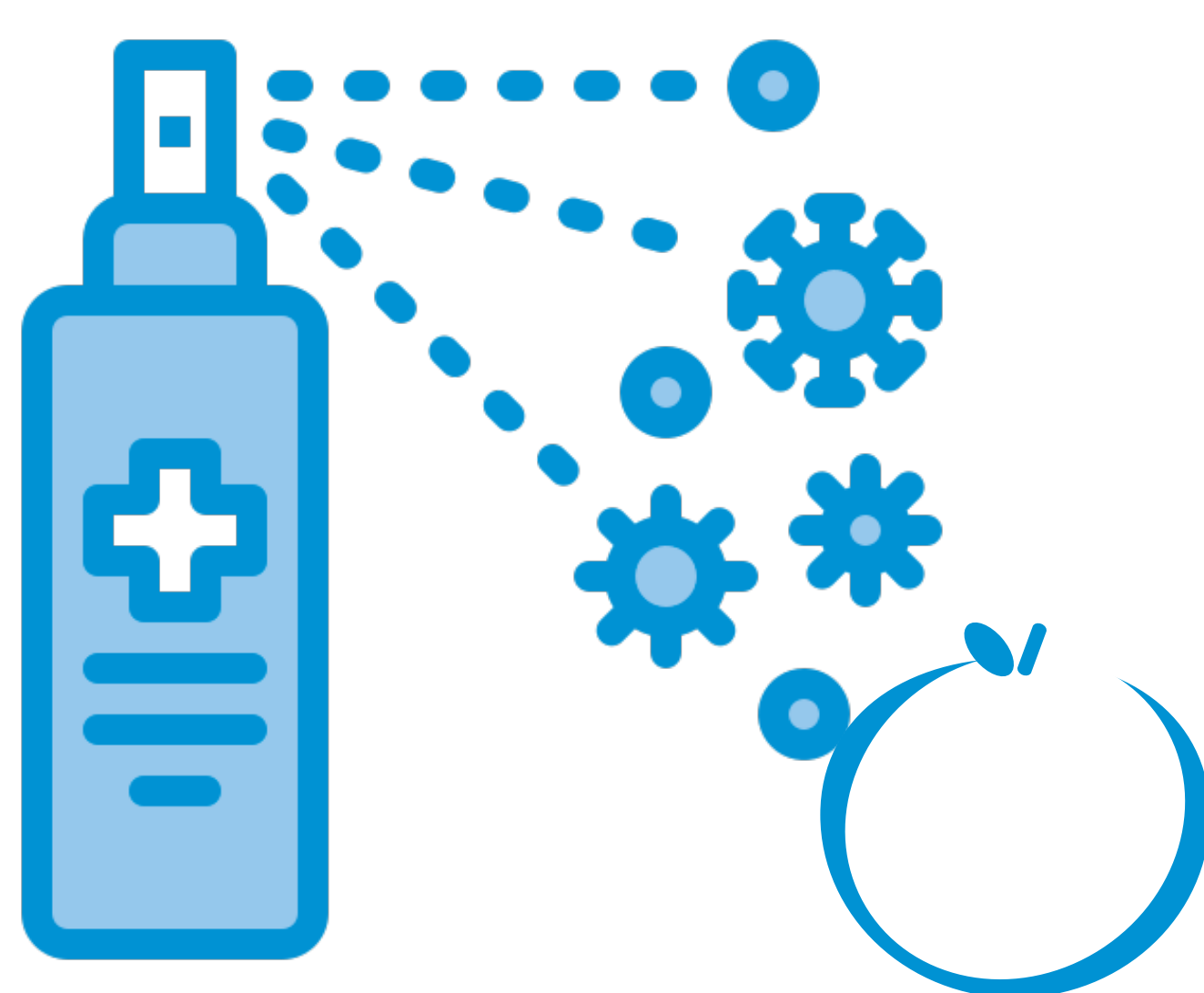
No manipular ningún producto de los puestos, pedir ayuda de un vendedor.



Al estornudar o toser, hazlo en el interior del codo o en un pañuelo.



Lavar y desinfectar las manos frecuentemente.



Lava y desinfecta todos los productos que hayan adquirido antes de usarlos.



CHIHUAHUA
Juntos, una mejor ciudad
GOBIERNO MUNICIPAL 2018-2021

¡A jalar!
JUNTOS!
Plan de REACTIVACIÓN ECONÓMICA
del Municipio de Chihuahua